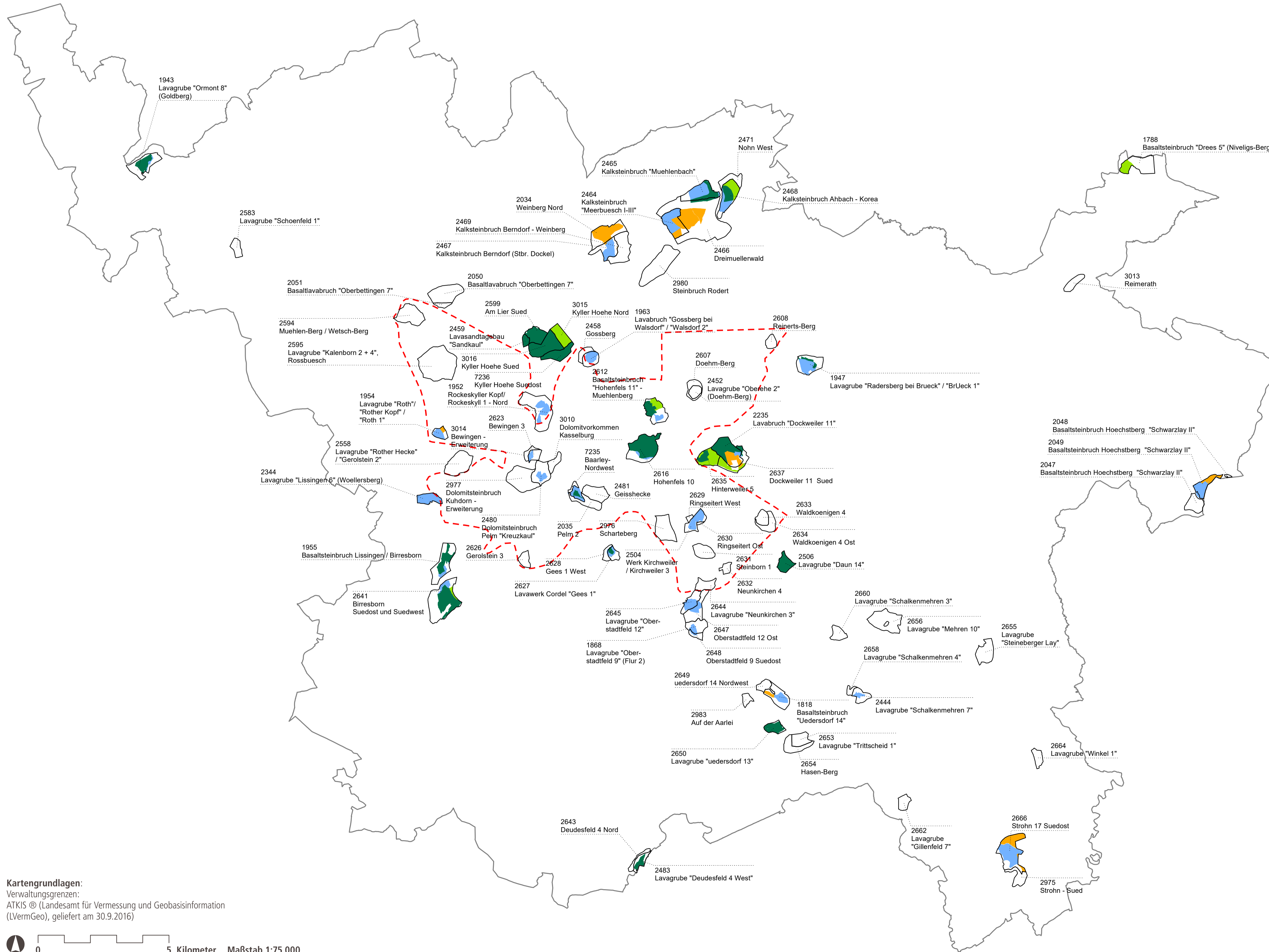


Raumordnerische Instrumente: Vorschlag



Rohstoff-Potenzialflächen
 (Landesamt für Geologie und Bergbau Rheinland-Pfalz 11.12.2017, geändert agl nach Angaben LGB vom 21.12.2017; Stand 03.01.2018, bereinigt und an genehmigte Flächen angepasst agl 04.05.2018)

- Raumordnerische Instrumente: Vorschlag**
- **Nachrichtliche Übernahme**
(426 ha; 33,1%)
 - **Vorranggebiete für die Rohstoffgewinnung**
(531 ha; 41,3%)
 - **Vorranggebiete für die vorsorgende Rohstoffsicherung**
(136 ha; 10,6%)
 - **Vorbehaltsgebiete für die vorsorgende Rohstoffsicherung**
(193 ha; 15,0%)

Raum mit besonderem Koordinierungsbedarf:
 Ausschluss von Rohstoffgewinnung außerhalb der Vorrang-/Vorbehaltsflächen sowie der nachrichtlichen Übernahme bereits genehmigter Flächen

 Raum mit besonderem Koordinierungsbedarf

Grundlagendaten:
 Die Datengrundlagen basieren auf Angaben der Fachbehörden und der Kreisverwaltung Vulkaneifel. Das Datum bezieht sich auf den Zeitpunkt der Lieferung.

Planungsgemeinschaft **REGION TRIER** Körperschaft des öffentlichen Rechts
Federführung
 Planungsgemeinschaft Region Trier
www.plg-region-trier.de

agl Körperschaft des öffentlichen Rechts
Bearbeitung
 agl Hartz • Saad • Wendl, Saarbrücken
www.agl-online.de

Stand April 2019

Kartengrundlagen:
 Verwaltungsgrenzen:
 ATKIS © (Landesamt für Vermessung und Geobasisinformation (LVermGeo), geliefert am 30.9.2016)

5 Kilometer **Maßstab 1:75.000**