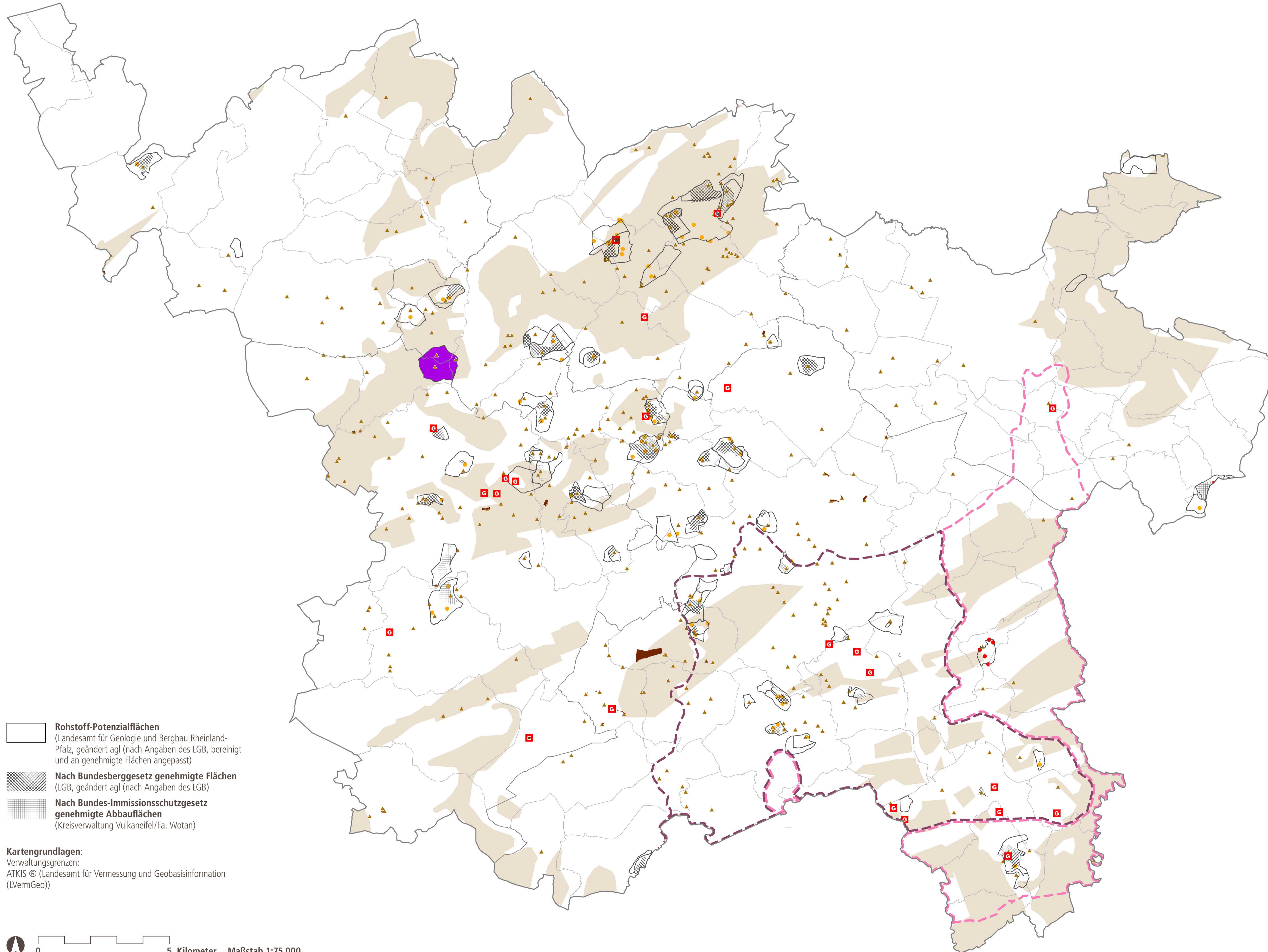


# Kulturgüter, archäologische und erdgeschichtliche Fundstätten, Geotope



## Landesweit bedeutsame Kulturlandschaften (agl 2013)

- mit sehr hoher Bedeutung
- mit hoher Bedeutung

## Archäologische Fundstellen (Generaldirektion Kulturelles Erbe Rheinland-Pfalz (GDKE))

- in der Regel nicht mit einem Rohstoffabbau vereinbar (über Einzelfallprüfungen Ausnahmen möglich)
- in der Regel nur eingeschränkt mit einem Rohstoffabbau vereinbar, jedoch im Einzelfall überwindbar
- im Hinblick auf einen potenziellen Rohstoffabbau zu beachten

## Grabungsschutzgebiete, Fundstellen und -schichten Geotope (GDKE)

- Erdgeschichtliches Grabungsschutzgebiet
- ▲ Erdgeschichtliche Fundstelle
- Erdgeschichtliche Fundschichten
- G Landesweit bedeutsames Geotop

**Grundlagendaten:**  
Die Datengrundlagen basieren auf Angaben der Fachbehörden sowie auf dem Fachgutachten zu landesweit bedeutsamen Kulturlandschaften in Rheinland-Pfalz.

- Rohstoff-Potenzialflächen**  
(Landesamt für Geologie und Bergbau Rheinland-Pfalz, geändert agl (nach Angaben des LGB, bereinigt und an genehmigte Flächen angepasst)
- Nach Bundesberggesetz genehmigte Flächen**  
(LGB, geändert agl (nach Angaben des LGB)
- Nach Bundes-Immissionsschutzgesetz genehmigte Abbauflächen**  
(Kreisverwaltung Vulkaneifel/Fa. Wotan)

**Kartengrundlagen:**  
Verwaltungsgrenzen:  
ATKIS © (Landesamt für Vermessung und Geobasisinformation (LVermGeo))

0 5 Kilometer Maßstab 1:75.000

Planungsgemeinschaft **REGION TRIER** Federführung  
Planungsgemeinschaft Region Trier  
[www.plg-region-trier.de](http://www.plg-region-trier.de)

agl **agl** Hartz • Saad • Wendl, Saarbrücken  
[www.agl-online.de](http://www.agl-online.de)

Stand Mai 2018

Gefördert und unterstützt durch

**Rheinland-Pfalz** MINISTERIUM DES INNEREN UND FÜR SPORT

**Rheinland-Pfalz** MINISTERIUM FÜR WIRTSCHAFT, VERKEHR, LANDWIRTSCHAFT UND WEINBAU