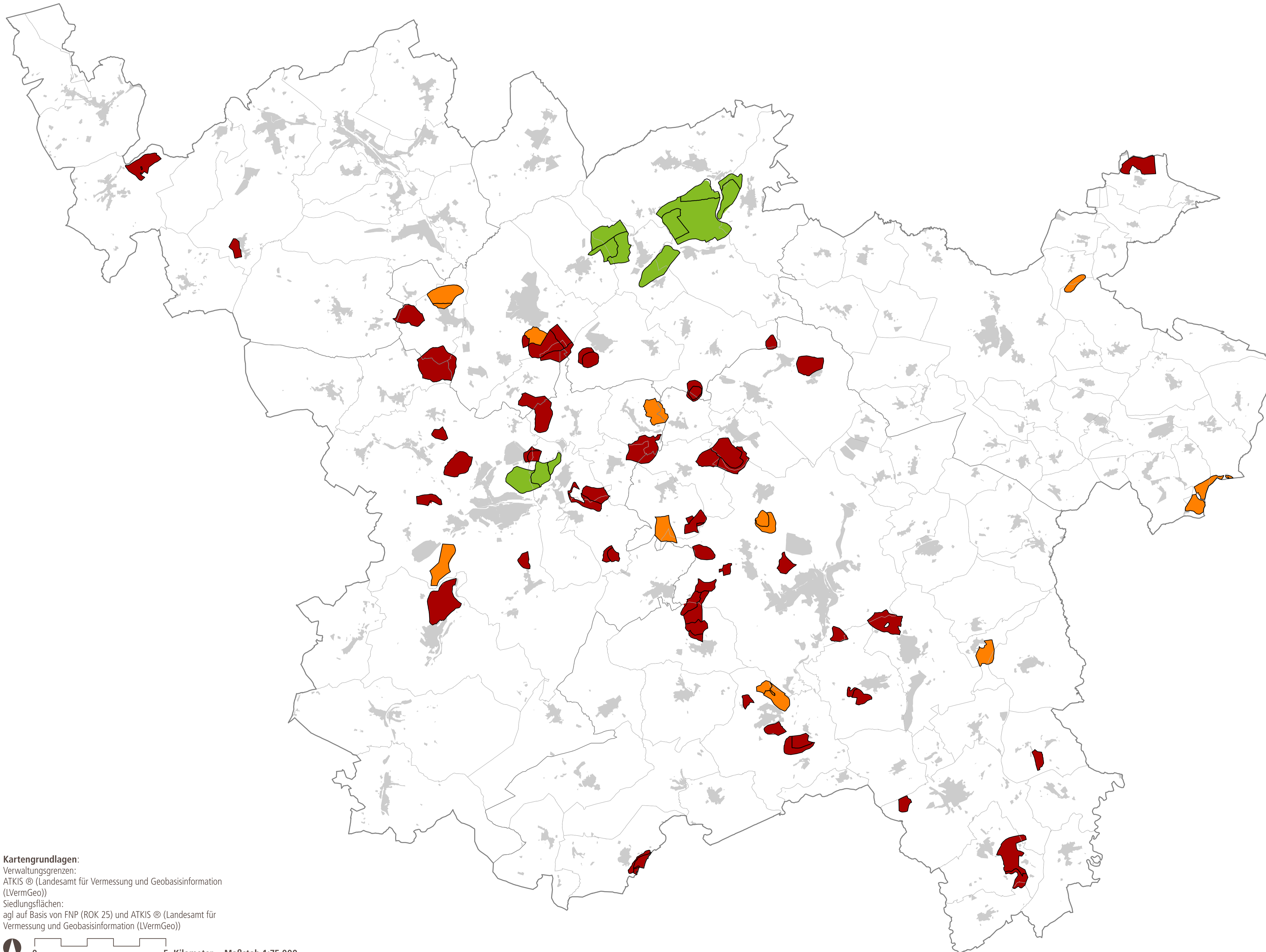


Rohstoffpotenzialflächen in der Vulkaneifel, differenziert nach Rohstoffarten



Rohstoff-Potenzialflächen
(Landesamt für Geologie und Bergbau Rheinland-Pfalz, geändert agl (nach Angaben des LGB, bereinigt und an genehmigte Flächen angepasst))

- Rohstoffarten**
- Vulkanische Lockergesteine (Lavaschlacke, Lavasand)
 - Vulkanische Festgesteine (Basalt, Trachyt)
 - Kalkstein, Mergelstein, Dolomitstein, Gipsstein

Grundlagendaten:
Die Datengrundlagen basieren auf Angaben der Fachbehörden und der Kreisverwaltung Vulkaneifel.

Planungsgemeinschaft **REGION TRIER** Federführung
Planungsgemeinschaft Region Trier
www.plg-region-trier.de

agl Bearbeitung
agl Hartz • Saad • Wendl, Saarbrücken
www.agl-online.de

Stand Mai 2018

Gefördert und unterstützt durch

Rheinland-Pfalz
MINISTERIUM DES INNEREN
UND FÜR SPORT

Rheinland-Pfalz
MINISTERIUM FÜR
WIRTSCHAFT, VERKEHR,
LANDWIRTSCHAFT
UND WEINBAU

Kartengrundlagen:
Verwaltungsgrenzen:
ATKIS © (Landesamt für Vermessung und Geobasisinformation (LVermGeo))
Siedlungsflächen:
agl auf Basis von FNP (ROK 25) und ATKIS © (Landesamt für Vermessung und Geobasisinformation (LVermGeo))

0 5 Kilometer Maßstab 1:75.000