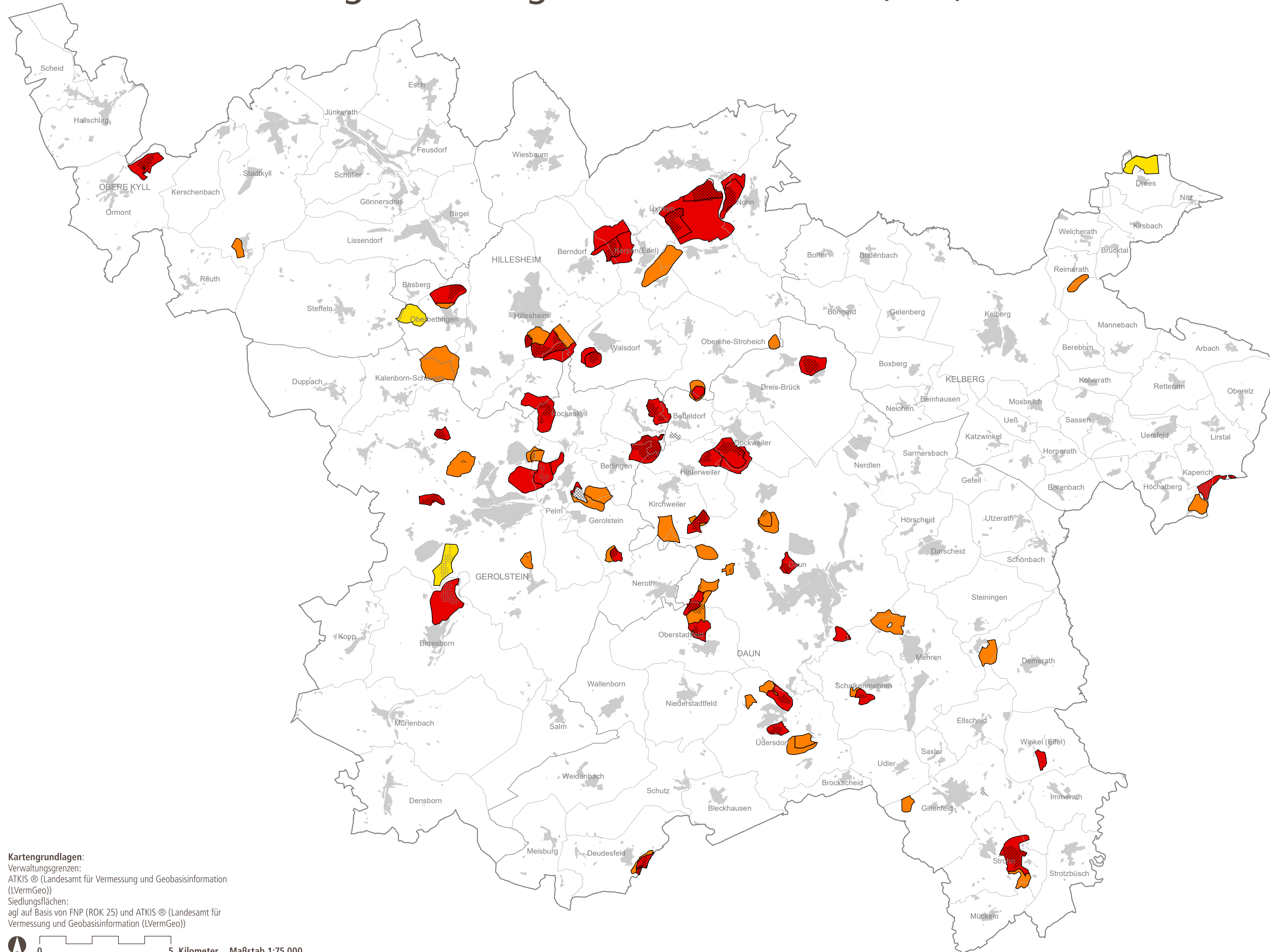


# Bewertung der Rohstoffpotenzialflächen durch das Landesamt für Geologie und Bergbau Rheinland-Pfalz (LGB)



**Rohstoff-Potenzialflächen**  
 (Landesamt für Geologie und Bergbau Rheinland-Pfalz, geändert agl (nach Angaben des LGB, bereinigt und an genehmigte Flächen angepasst))

**Bewertung der Rohstoff-Potenzialflächen durch das LGB**

- hoch
- mittel
- gering

**Grundlagendaten:**  
 Die Datengrundlagen basieren auf Angaben der Fachbehörden und der Kreisverwaltung Vulkaneifel.

Planungsgemeinschaft **REGION TRIER**   
**Federführung**  
 Planungsgemeinschaft Region Trier  
[www.plg-region-trier.de](http://www.plg-region-trier.de)

**Bearbeitung**  
 agl Hartz • Saad • Wendt, Saarbrücken  
[www.agl-online.de](http://www.agl-online.de)

Stand Mai 2018

Gefördert und unterstützt durch



**Kartengrundlagen:**  
 Verwaltungsgrenzen:  
 ATKIS © (Landesamt für Vermessung und Geobasisinformation (LVerGeo))  
 Siedlungsflächen:  
 agl auf Basis von FNP (ROK 25) und ATKIS © (Landesamt für Vermessung und Geobasisinformation (LVerGeo))

0 5 Kilometer Maßstab 1:75.000