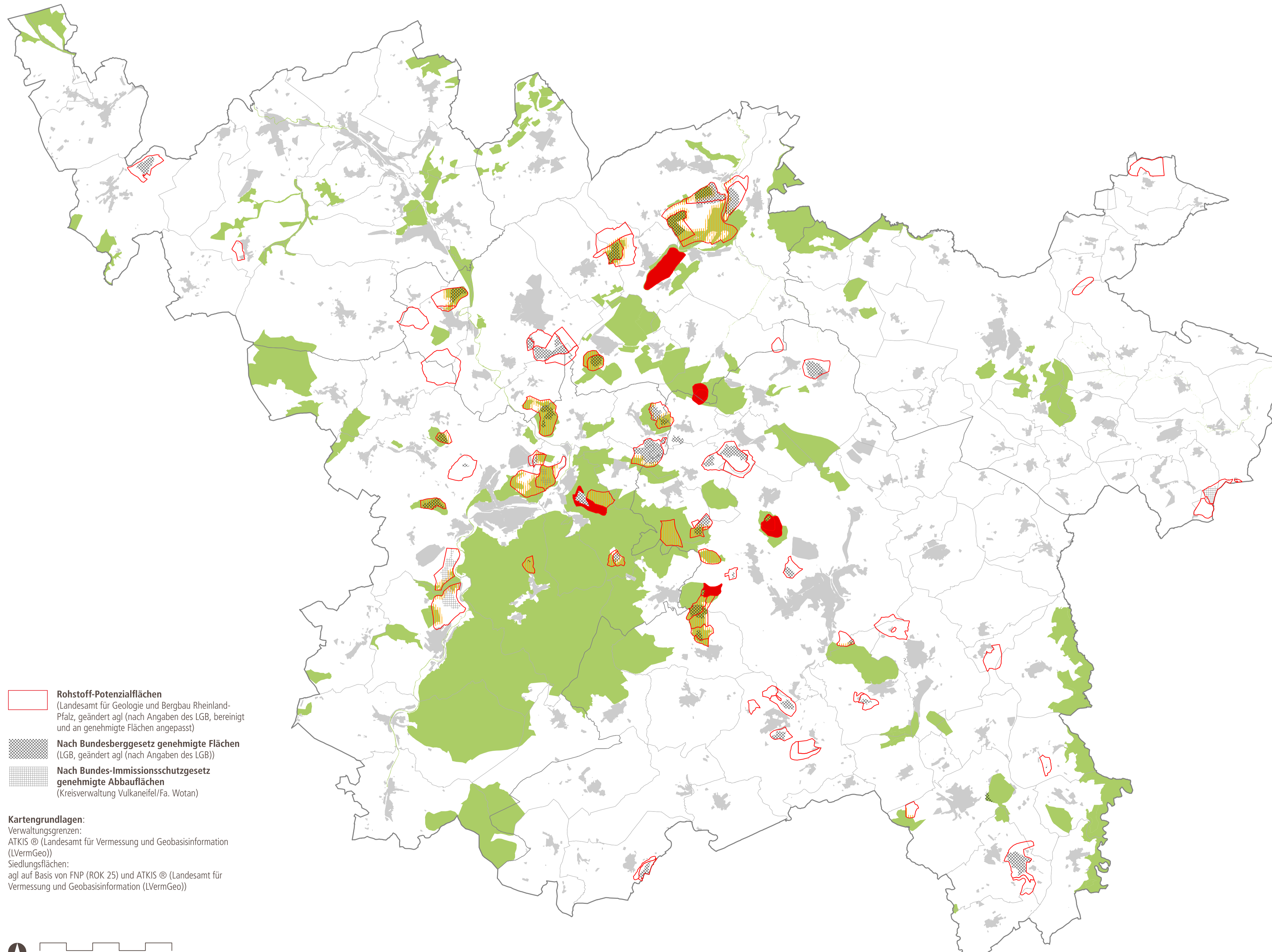


Fachbehördliche Voreinschätzung der Natura 2000-Gebiete



Natura 2000: FFH- und Vogelschutzgebiete
(Landschaftsinformationssystem der Naturschutzverwaltung (LANIS))

Voreinschätzung der Natura 2000-Flächen
(Struktur- und Genehmigungsdirektion (SGD) Nord – Obere Naturschutzbehörde)

Natura 2000-Verträglichkeit voraussichtlich nicht gegeben

Natura 2000-Gebiet mit möglicher Beeinträchtigung durch potenziellen Rohstoffabbau
(100m-Puffer: qualifizierte Verträglichkeitsprüfung erforderlich)

Rohstoff-Potenzialflächen
(Landesamt für Geologie und Bergbau Rheinland-Pfalz, geändert agl (nach Angaben des LGB, bereinigt und an genehmigte Flächen angepasst)

Nach Bundesberggesetz genehmigte Flächen
(LGB, geändert agl (nach Angaben des LGB))

Nach Bundes-Immissionsschutzgesetz genehmigte Abbauflächen
(Kreisverwaltung Vulkaneifel/Fa. Wotan)

Kartengrundlagen:
Verwaltungsgrenzen:
ATKIS © (Landesamt für Vermessung und Geobasisinformation (LVermGeo))
Siedlungsflächen:
agl auf Basis von FNP (ROK 25) und ATKIS © (Landesamt für Vermessung und Geobasisinformation (LVermGeo))

0 5 Kilometer Maßstab 1:75.000

Grundlagendaten:
Die Datengrundlagen basieren auf Angaben der Fachbehörden.

Planungsgemeinschaft **REGION TRIER** Federführung
Planungsgemeinschaft Region Trier
www.plg-region-trier.de

agl Bearbeitung
agl Hartz • Saad • Wendl, Saarbrücken
www.agl-online.de

Stand Mai 2018

Gefördert und unterstützt durch

Rheinland-Pfalz
MINISTERIUM DES INNERN
UND FÜR SPORT

Rheinland-Pfalz
MINISTERIUM FÜR
WIRTSCHAFT, VERKEHR,
LANDWIRTSCHAFT
UND WEINBAU