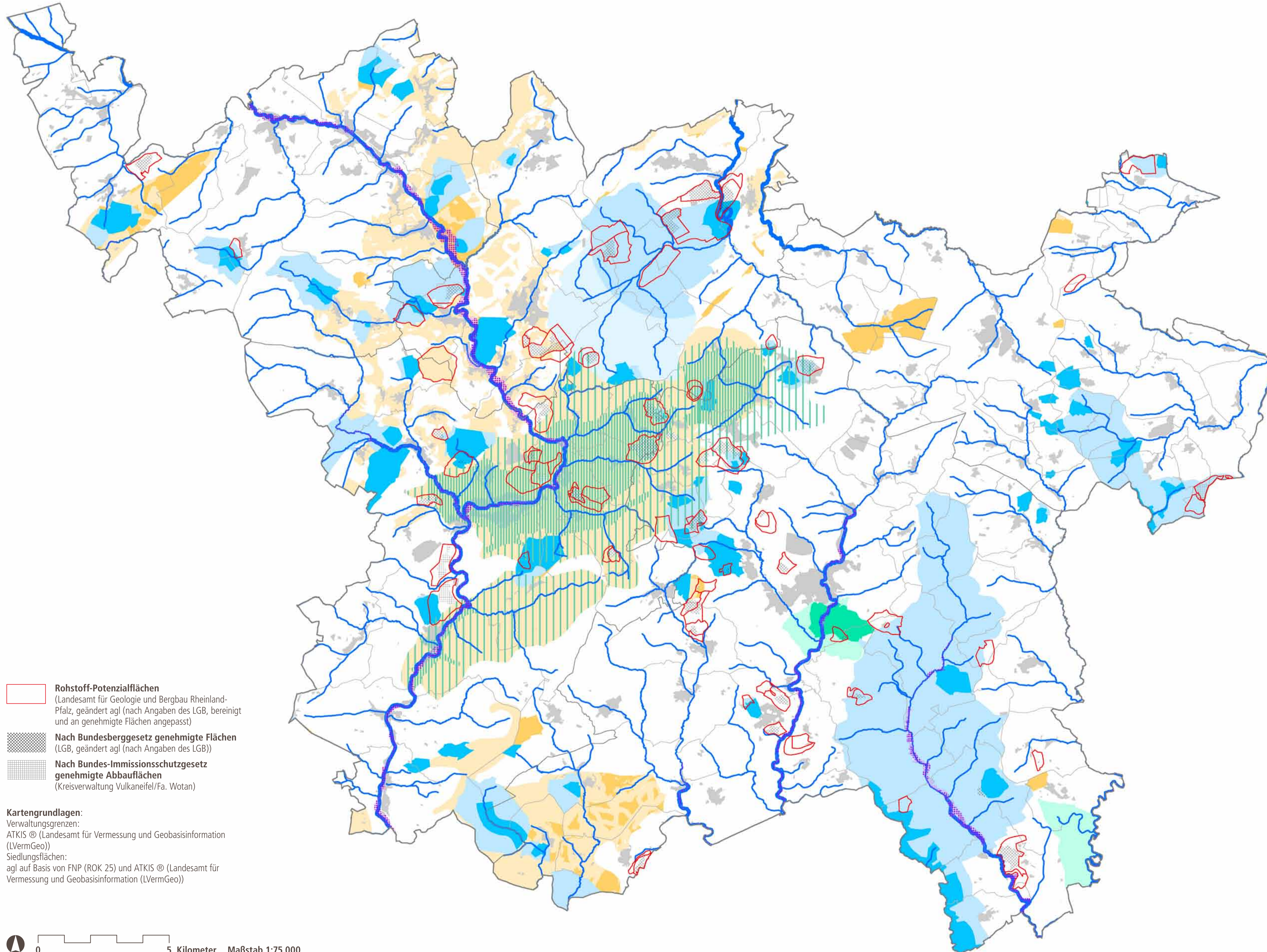


Wasser



- Rohstoff-Potenzialflächen**
(Landesamt für Geologie und Bergbau Rheinland-Pfalz, geändert agl (nach Angaben des LGB, bereinigt und an genehmigte Flächen angepasst))
- Nach Bundesberggesetz genehmigte Flächen**
(LGB, geändert agl (nach Angaben des LGB))
- Nach Bundes-Immissionsschutzgesetz genehmigte Abbauflächen**
(Kreisverwaltung Vulkaneifel/Fa. Wotan)

Kartengrundlagen:
 Verwaltungsgrenzen:
 ATKIS © (Landesamt für Vermessung und Geobasisinformation (LVermGeo))
 Siedlungsflächen:
 agl auf Basis von FNP (ROK 25) und ATKIS © (Landesamt für Vermessung und Geobasisinformation (LVermGeo))

0 5 Kilometer Maßstab 1:75.000

Trinkwasserschutzgebiete
 (rechtsverordnet/im Verfahren/abgegrenzt)
 (Struktur- und Genehmigungsdirektion (SGD) Nord – Regionalstelle Wasserwirtschaft)

- Zonen I und II
- Zone III/III A
- Zone III B/S

Heilquellenschutzgebiete
 (SGD Nord – Regionalstelle Wasserwirtschaft)

- Zonen I, II, III und A
- Zone B außerhalb der Zonen I, II, III und A

Schutzbereiche für Mineralwasser
 (SGD Nord – Regionalstelle Wasserwirtschaft)

- Zentralbereich
- Weiteres Einzugsgebiet

Vorrang- und Vorbehaltsgebiete Grundwasserschutz
 (ROP-Entwurf 2014)

- Vorranggebiet Grundwasserschutz
- Vorbehaltsgebiet Grundwasserschutz

Vorrang- und Vorbehaltsgebiete Hochwasserschutz
 (ROP-Entwurf 2014)

- Vorranggebiet Hochwasserschutz
- Vorbehaltsgebiet Hochwasserschutz

Fließgewässernetz (ATKIS © (Landesamt für Vermessung und Geobasisinformation (LVermGeo))

- Fließgewässer der 2. Ordnung
- Fließgewässer der 3. Ordnung

Grundlagendaten:
 Die Datengrundlagen basieren auf Angaben der Fachbehörden sowie dem ROP-Entwurf 2014.

Planungsgemeinschaft **REGION TRIER** Federführung
 Planungsgemeinschaft Region Trier
www.plg-region-trier.de

agl Bearbeitung
 agl Hartz • Saad • Wendl, Saarbrücken
www.agl-online.de

Stand Mai 2018

Gefördert und unterstützt durch

