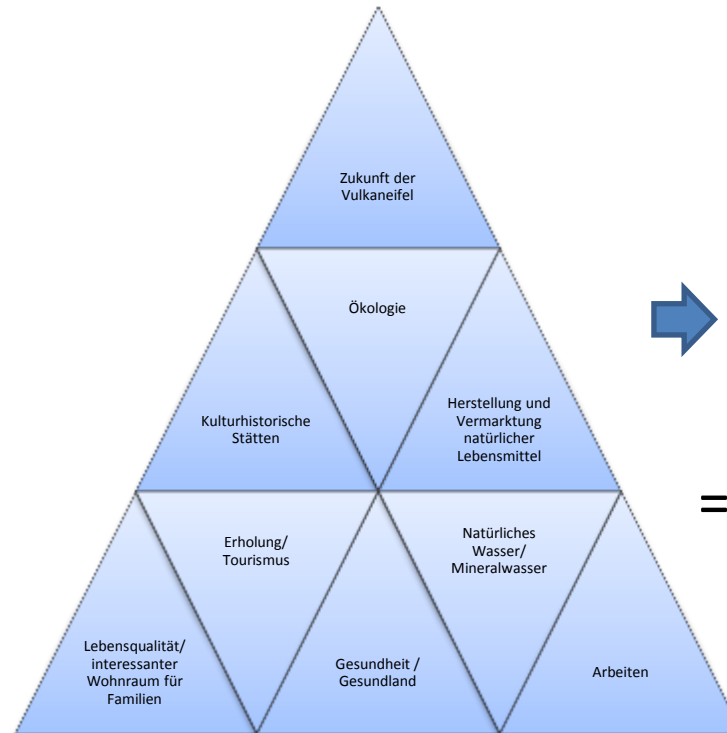


# Erhalt der Eifelvulkane für Tourismus, Wohlbefinden und Zukunft unserer Kinder



# Erhalt der Eifelvulkane für Tourismus, Wohlbefinden und Zukunft unserer Kinder



➔ **Ziel: Managing Diversity**  
= gleichberechtigte Abwägung in allen Kategorien

# Erhalt der Eifelvulkane für Tourismus, Wohlbefinden und Zukunft unserer Kinder



# Erhalt der Eifelvulkane für Tourismus, Wohlbefinden und Zukunft unserer Kinder



# Erhalt der Eifelvulkane für Tourismus, Wohlbefinden und Zukunft unserer Kinder



# Erhalt der Eifelvulkane für Tourismus, Wohlbefinden und Zukunft unserer Kinder



# Erhalt der Eifelvulkane für Tourismus, Wohlbefinden und Zukunft unserer Kinder



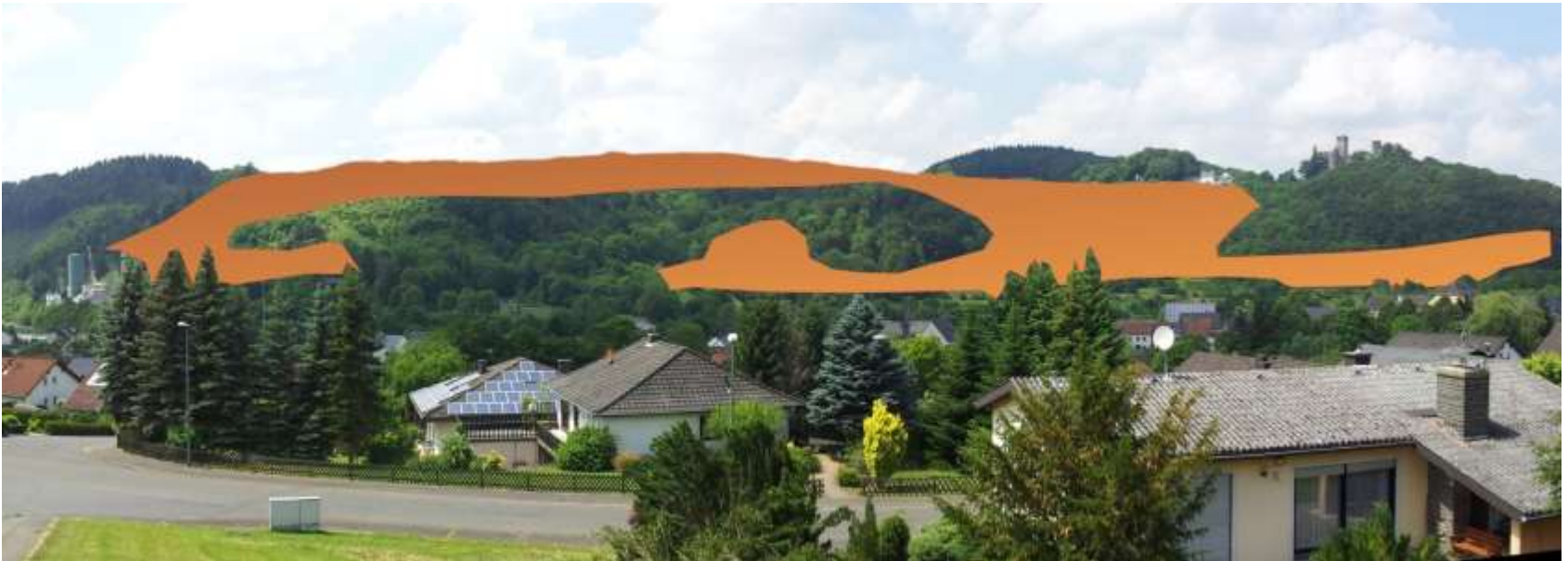
# Erhalt der Eifelvulkane für Tourismus, Wohlbefinden und Zukunft unserer Kinder



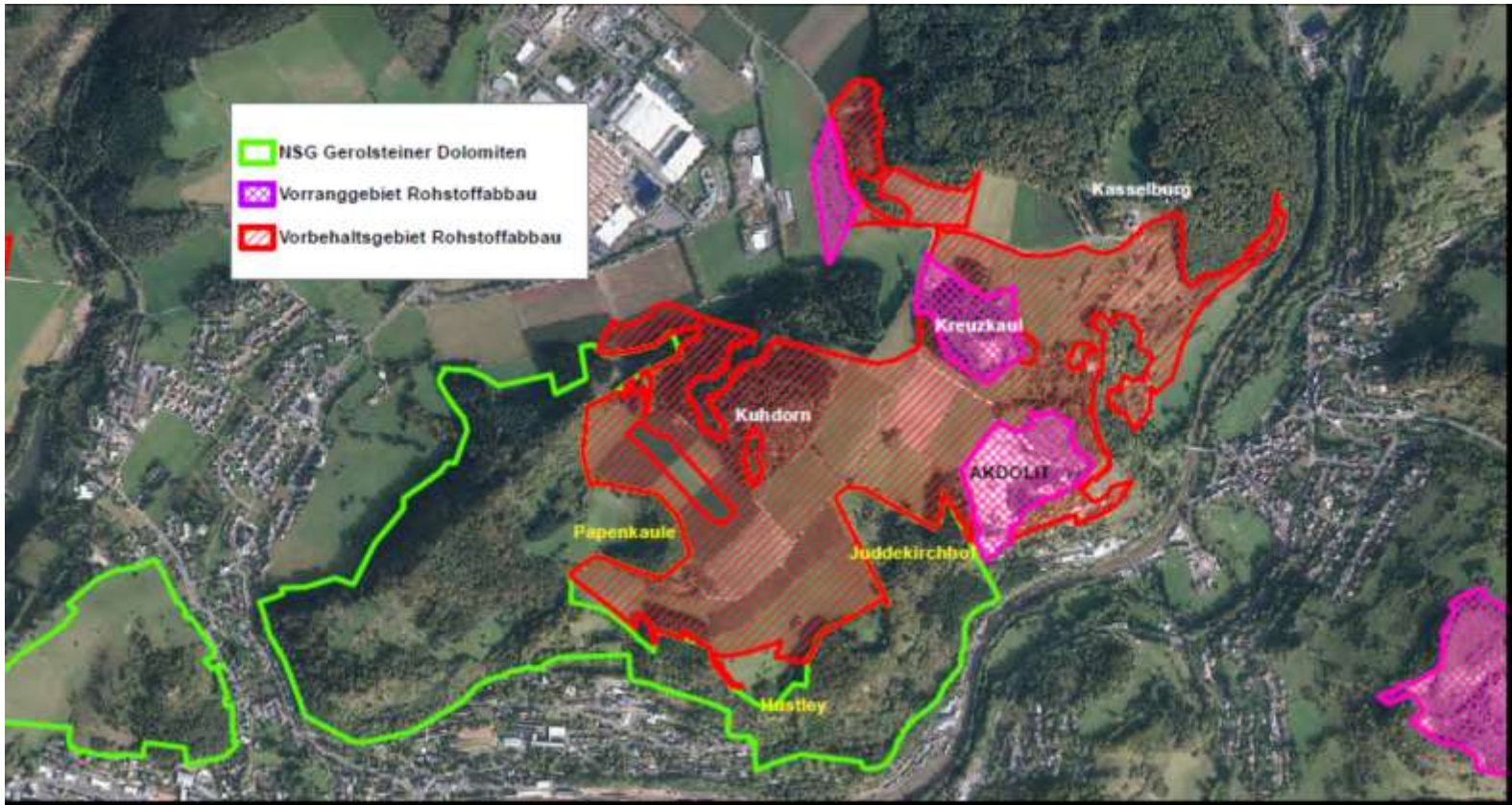
# Erhalt der Eifelvulkane für Tourismus, Wohlbefinden und Zukunft unserer Kinder



# Erhalt der Eifelvulkane für Tourismus, Wohlbefinden und Zukunft unserer Kinder



# Erhalt der Eifelvulkane für Tourismus, Wohlbefinden und Zukunft unserer Kinder



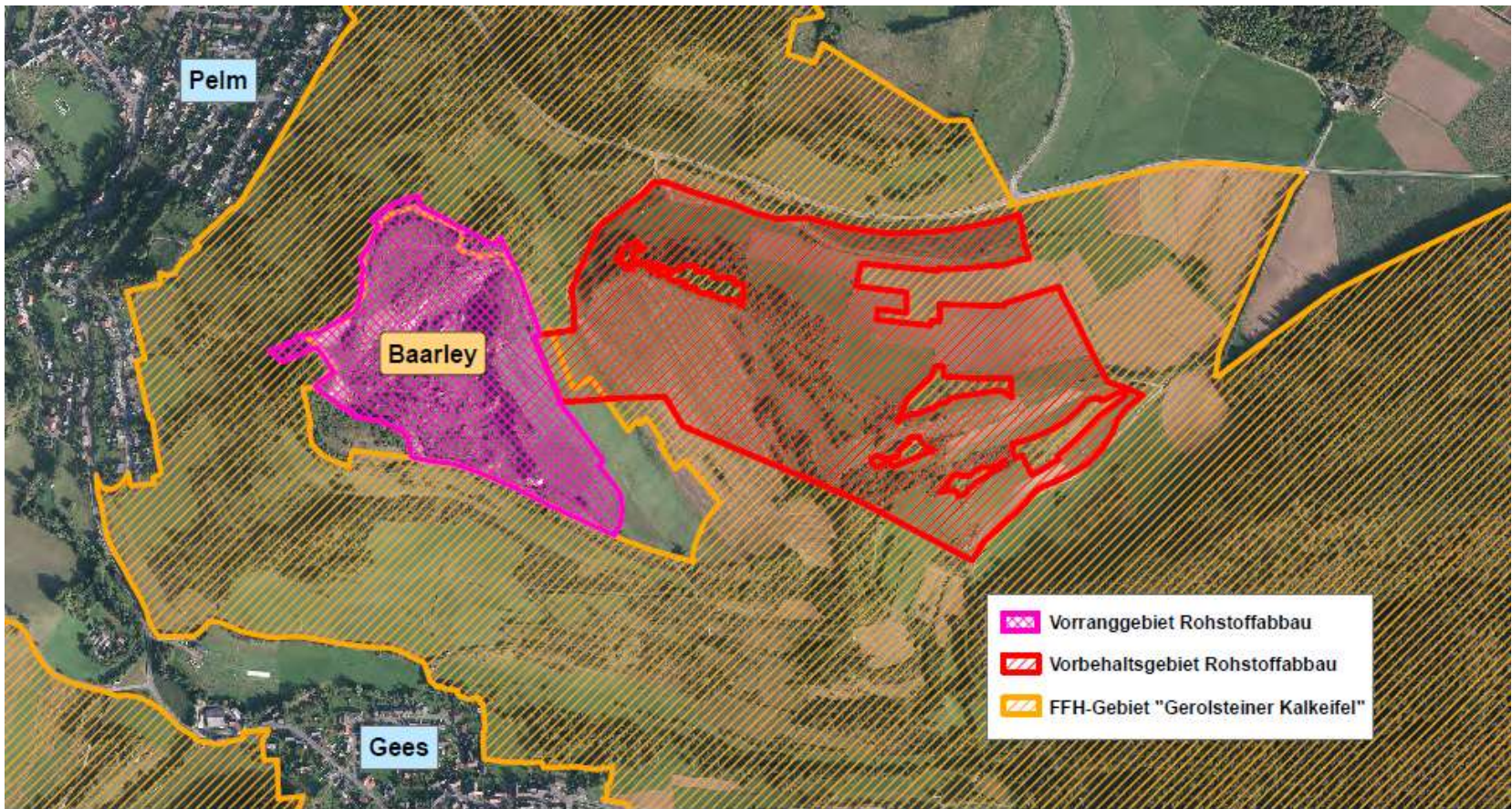
# Erhalt der Eifelvulkane für Tourismus, Wohlbefinden und Zukunft unserer Kinder



# Erhalt der Eifelvulkane für Tourismus, Wohlbefinden und Zukunft unserer Kinder



# Erhalt der Eifelvulkane für Tourismus, Wohlbefinden und Zukunft unserer Kinder



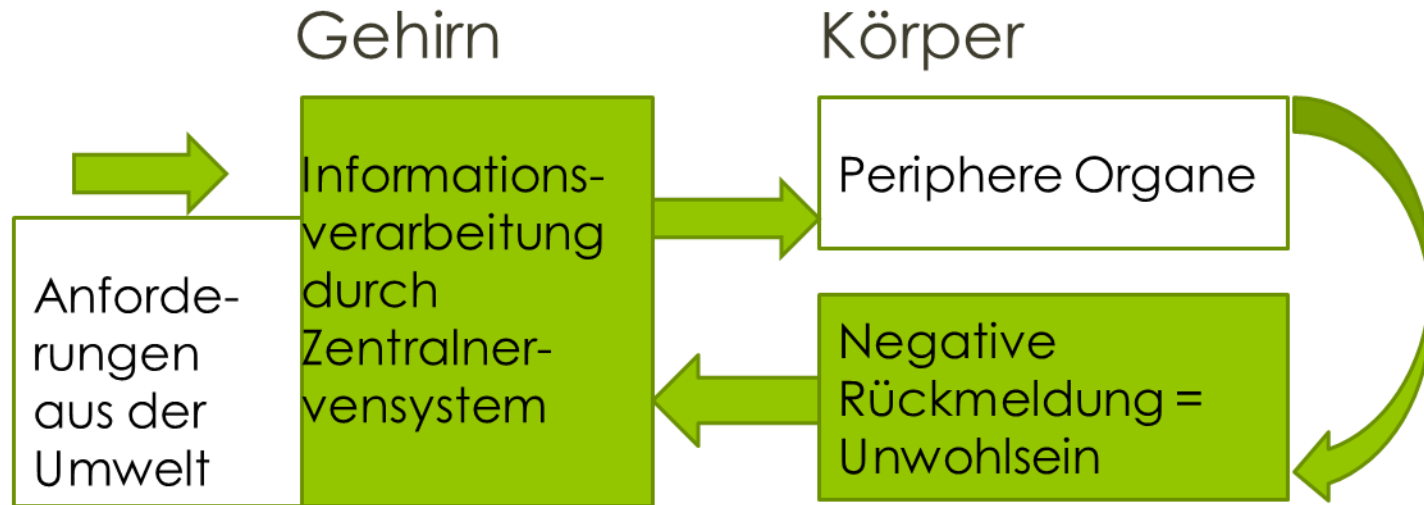
# Erhalt der Eifelvulkane für Tourismus, Wohlbefinden und Zukunft unserer Kinder



# Erhalt der Eifelvulkane für Tourismus, Wohlbefinden und Zukunft unserer Kinder



# Erhalt der Eifelvulkane für Tourismus, Wohlbefinden und Zukunft unserer Kinder



(Schwartz, 1977 in Klinische Psychologie, 1995, S. 406)

# Erhalt der Eifelvulkane für Tourismus, Wohlbefinden und Zukunft unserer Kinder



# Erhalt der Eifelvulkane für Tourismus, Wohlbefinden und Zukunft unserer Kinder

## Quellen Fotos und Grafiken

Benz, 2014

Erkert, 2007

Hübner, TV 16.11.2016

IG Eifelvulkane 2015

Kannenberg(2) 1 x Fotomontage Rossbüsch , 2012 ff

Krämer, 1926

LGB RLP, 2011

Langens für IG Eifelvulkane, 2014

Nabu Eifel, 2014

Schwartz in Klinische Psychologie, 1998



Für die IG Eifelvulkane R. Schmitz